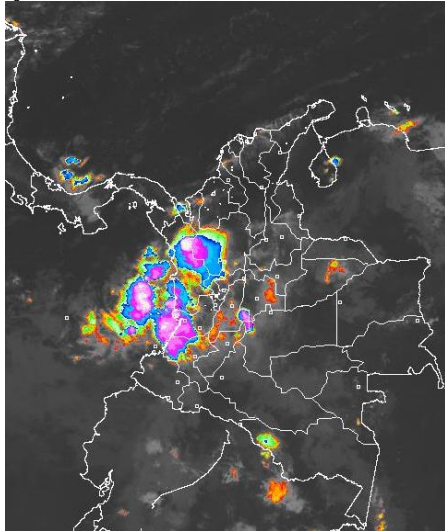


## CONDICIONES HIDROMETEOROLÓGICAS ACTUALES

Durante la mañana en amplios sectores del territorio nacional han predominado las condiciones de cielo entre parcial y mayormente cubiertas con presencia de lluvias sobre la región Pacífica y de menor intensidad en zonas de montaña de la región Andina. Después del mediodía se estima fortalecimiento de la nubosidad y presencia de lluvias en zonas de montaña en la zona Andina y sectores de la regiones Pacífica, Orinoquia y Amazonia. Hacia el Caribe colombiano seguirán predominando las condiciones secas salvo sectores del sur de la región.

### IMÁGEN SATELITAL

Imagen GOES 13 - IDEAM \* 30 de noviembre de 2014 \* Hora 6:15 a.m. HLC.



## PRONÓSTICO CONDICIONES METEOROLÓGICAS ESPECIALES

### ÁREA DEL VOLCÁN CERRO MACHÍN

Nubosidad variable a lo largo de la jornada con precipitaciones a diferentes horas.

El Servicio Geológico Colombiano lo reporta en nivel **AMARILLO (III): CAMBIOS EN EL COMPORTAMIENTO DE LA ACTIVIDAD VOLCÁNICA**. 4.80 -75.62

ELEVACIÓN (pies)	DIRECCIÓN	VELOCIDAD	
		NUDOS	Km/h
10,000	NOROESTE	5	9
18,000	NOROESTE	5	9
24,000	NOROESTE	5 - 10	9 - 18
30,000	NOROESTE	10 - 15	18 - 28

### ÁREA DEL VOLCÁN NEVADO DEL HUILA

Cielo entre parcialmente cubierto y cubierto con lluvias intermitentes durante la jornada.

El Servicio Geológico Colombiano lo reporta en nivel **AMARILLO (III): CAMBIOS EN EL COMPORTAMIENTO DE LA ACTIVIDAD VOLCÁNICA**. 2.92 -76.05

ELEVACIÓN (pies)	DIRECCIÓN	VELOCIDAD	
		NUDOS	Km/h
10,000	NOROESTE	5	9
18,000	NOROESTE	5	9
24,000	NOROESTE	5	9
30,000	NOROESTE	10 - 15	18 - 28

### ÁREA DEL VOLCÁN GALERAS

En el día prevalecerán las condiciones secas, durante la noche no se descartan precipitaciones ligeras y dispersas

El Servicio Geológico Colombiano lo reporta en nivel **AMARILLO (III): CAMBIOS EN EL COMPORTAMIENTO DE LA ACTIVIDAD VOLCÁNICA**. 1.55 -77.37

ELEVACIÓN (pies)	DIRECCIÓN	VELOCIDAD	
		NUDOS	Km/h
10,000	NOROESTE	5	9
18,000	NOROESTE	5	9
24,000	NORTE	5	9
30,000	NORTE	5 - 10	9 - 18

### ÁREA DEL VOLCÁN NEVADO DEL RUIZ

En el área se pronostica abundante nubosidad con lluvias a diferentes horas.

El Servicio Geológico Colombiano lo reporta en nivel **AMARILLO (III): CAMBIOS EN EL COMPORTAMIENTO DE LA ACTIVIDAD VOLCÁNICA**. 4.89 -75.32

ELEVACIÓN (pies)	DIRECCIÓN	VELOCIDAD	
		NUDOS	Km/h
10,000	NOROESTE	5	9
18,000	NOROESTE	5	9
24,000	NOROESTE	5	9
30,000	NOROESTE	10 - 15	18 - 28

### ÁREA DEL COMPLEJO VOLCÁNICO CHILES-CERRO NEGRO

Nubosidad variable con predominio de tiempo seco hasta entrada la tarde, luego se advierten lloviznas dispersas

El Servicio Geológico Colombiano lo reporta en nivel **AMARILLO (III): CAMBIOS EN EL COMPORTAMIENTO DE LA ACTIVIDAD VOLCÁNICA**. 0.81 -77.93 // 0.76 -77.95

ELEVACIÓN (pies)	DIRECCIÓN	VELOCIDAD	
		NUDOS	Km/h
10,000	NOROESTE	5	9
18,000	NOROESTE	5	9
24,000	NOROESTE	5	9
30,000	NORTE	5 - 10	9 - 18

## LO MÁS DESTACADO

**ALERTA ROJA. PARA TOMAR ACCIÓN** **ALERTA NARANJA. PARA PREPARARSE** **ALERTA AMARILLA. PARA INFORMARSE**

<b>LLUVIAS</b>	Durante las últimas 24 horas a nivel nacional se han concentrado las precipitaciones de forma sectorizada concentrándose los mayores volúmenes en las regiones Orinoquia, Amazonia y el Pacífico; resaltando las condiciones secas sobre la región Caribe, el registro más alto de precipitación se concentró en el departamento del <b>Meta</b> en el municipio de <b>Cubarral</b> con <b>99.0 mm</b> .
<b>ALERTA NARANJA</b>	<ul style="list-style-type: none"> <li>Por niveles altos en la cuenca baja del río Cauca.</li> <li>Por niveles altos en la cuenca baja del río Magdalena.</li> <li>Por probabilidad moderada de incendios en la cobertura vegetal en amplios sectores de la región Caribe, Andina y Orinoquia.</li> <li>Por probabilidad moderada de deslizamientos de tierra en varias áreas inestables y de alta pendiente localizadas en sectores de las regiones Andina y Pacífica.</li> </ul>
<b>OTROS</b>	La temporada de huracanes en el Océano Atlántico, mar Caribe y Golfo de México se extenderá hasta el 30 de noviembre del presente año, situación que en algún momento podría estar favoreciendo de manera indirecta la ocurrencia de condiciones meteorológicas extremas en el país. El IDEAM recomienda estar atentos a los comunicados que se emitan y desde ya tomar las medidas preventivas en áreas de riesgo.



Consulte todos los días el pronóstico del tiempo y las alertas hidrometeorológicas vigentes del IDEAM, en un formato de calidad. Alrededor de las 7:30 a. m. está a disposición del público en [www.ideam.gov.co](http://www.ideam.gov.co). Se puede ver también en dispositivos móviles. [AQUÍ](#)

## PRECIPITACIONES

A continuación se relacionan los municipios donde en las últimas 24 horas se registraron precipitaciones iguales o superiores a **20 mm**:

DEPARTAMENTO	MUNICIPIO
ANTIOQUIA	Alejandría (28.2), San Francisco (31.0), Vegachi (29.0)
BOYACA	Moniquirá (40.0)
CAQUETA	Solano (28.0)
CASANARE	Sabanalarga (20.0)
CAUCA	López (52.2)
CHOCO	Bahía Solano (41.5), Lloro (30.3), Quibdó Apt.(59.0)
CUNDINAMARCA	Paratebueno (24.0), Gachala(30.9)
META	Restrepo (34.0), Lejanías (21.0), La Macarena (41.0), San Juan De Arama (23.0), Puerto Rico (27.0), <b>Cubarral (99.0)</b> , Villavicencio (29.0)
NARIÑO	Barbacoas (33.0), Puerres (21.6)
NORTE DE SANTANDER	Toledo (48.0)
PUTUMAYO	Mocoa (54.5), Puerto Leguizamo (21.2), Villagarzón (55.2)

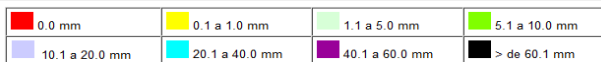
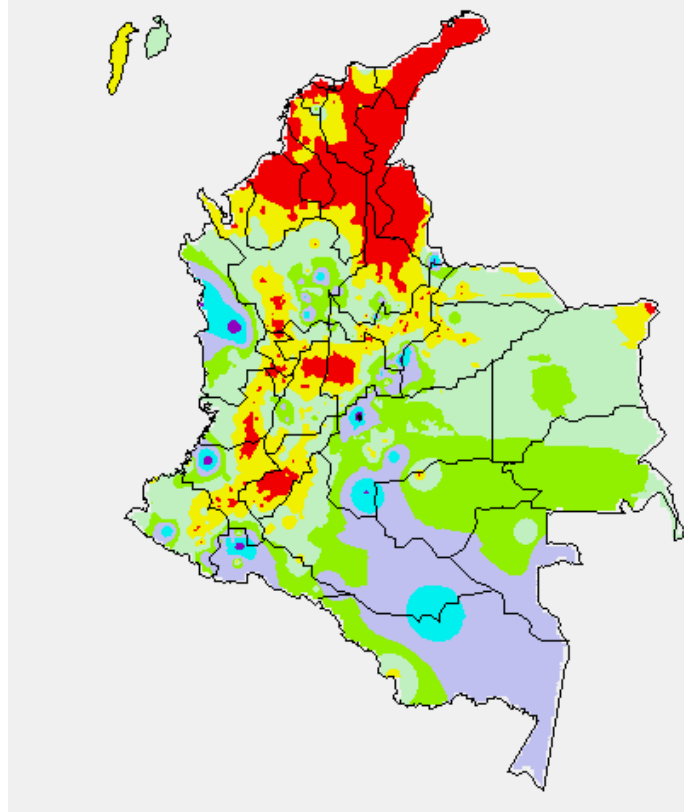
## TEMPERATURAS MÁXIMAS

A continuación se relacionan los municipios donde en las últimas 24 horas se registraron temperaturas iguales o superiores a **35.0°C**:

DEPARTAMENTO	MUNICIPIO
ATLANTICO	Manatí(36.0)
CESAR	Chiriguana(35.6), <b>Valledupar(36.8)</b> , La Gloria(35.4)
CUNDINAMARCA	Jerusalén(36.2)
LA GUAJIRA	Manaure(36.4)
TOLIMA	Natagaima(36.6), Flandes(35.0), Armero (35.6), Guamo(35.4), Ambalema(36.6)

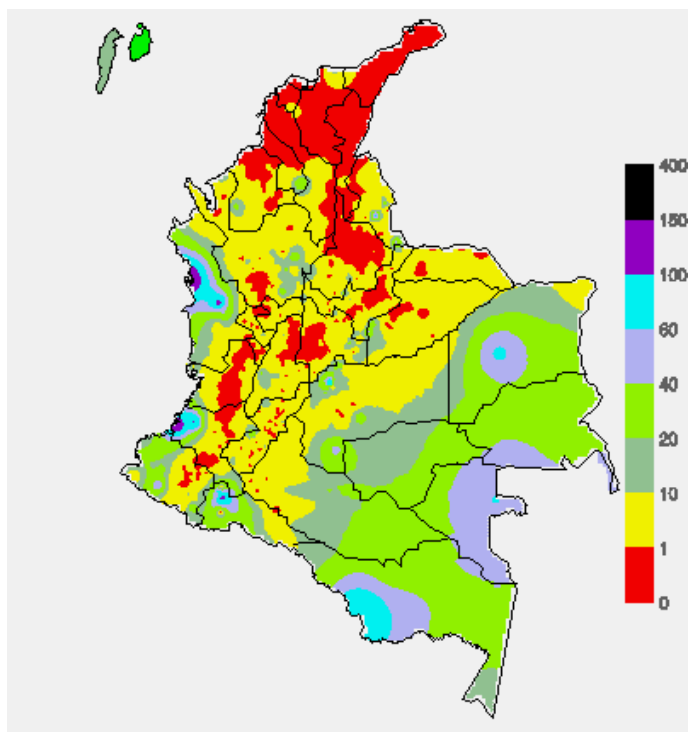
### MAPA DE PRECIPITACIÓN DIARIA

Desde las 7:00 a.m. del sábado 29 de noviembre de 2014 hasta las 7:00 a.m. del domingo 30 de noviembre de 2014.



### MAPA DE PRECIPITACIÓN ACUMULADA DE LOS ÚLTIMOS 3 DÍAS

Desde las 7:00 a.m. del jueves 27 de noviembre de 2014 hasta las 7:00 a.m. del domingo 30 de noviembre de 2014.



### ESTADO DE LOS EMBALSES

A continuación se relacionan los volúmenes útiles diarios (expresados en porcentaje) de reservas de algunos embalses de acuerdo con información consultada en XM

ZONA	EMBALSE	VOLUMEN ÚTIL DIARIO (%)
ANTIOQUIA	MIEL I	80.73
	MIRAFLORES	97.33
	PEÑOL	87.36
	PLAYAS	70.71
	PORCE II	60.39
	PORCE III	67.84
	PUNCHINÁ	24.77
	RIOGRANDE2	93.54
	SAN LORENZO	89.66
CARIBE	TRONERAS	52.38
	URRÁ I	83.47
CENTRO	AGREGADO BOGOTÁ	61.72
	NEUSA	67.43
	SISGA	78.18
	TOMINÉ	58.41
	BETANIA	81.27
ORIENTE	MUÑA	93.46
	PRADO	71.34
	CHUZA	81.74
	ESMERALDA	89.90
VALLE DEL CAUCA	GUAVIO	91.54
	ALTO ANCHICAYÁ	9.68
	CALIMA 1	86.90
	SALVAJINA	48.73

### PRONÓSTICO DEL ESTADO DEL TIEMPO A NIVEL NACIONAL PARA EL DOMINGO 30 DE NOVIEMBRE DE 2014 Y LUNES 1 DE DICIEMBRE DE 2014.

REGIÓN	PRONÓSTICO
SABANA DE BOGOTÁ	<p><b>DOMINGO:</b> Aunque en la mayor parte del área prevalecerán las condiciones secas no se descartan lloviznas dispersas en la mañana en el oriente de la región. En horas de la tarde y noche continuará persistiendo el tiempo seco, salvo en sectores del oriente y noroccidente de la Ciudad y de la Sabana donde se estiman precipitaciones.</p> <p><b>LUNES:</b> Cielo parcialmente nublado con condiciones secas hasta entrada la tarde, después se pronostican lluvias en el oriente y norte de la Ciudad y de la Sabana.</p>
ANDINA	<p><b>DOMINGO:</b> Nubosidad variable con predominio de tiempo seco hasta entrada la tarde, salvo en sectores de Antioquia, Risaralda, Caldas, Quindío, Tolima, Cundinamarca, Huila, Valle del Cauca y Cauca donde se esperan precipitaciones. En la tarde y noche continuarán las lluvias en amplias zonas de los departamentos arriba mencionados y se reactivarán en zonas de Santander, Boyacá y Nariño. Probabilidad de actividad eléctrica dispersa.</p> <p><b>LUNES:</b> En la mayor parte de la región se esperan condiciones nubosas con precipitaciones temprano en la mañana, al final de la tarde y durante algunas horas de la noche en sectores de Cundinamarca, Antioquia, Boyacá, Santander y Tolima. Después del mediodía y durante algunas horas de la noche se pronostican lluvias en sectores de Caldas, Risaralda, Quindío y Valle del Cauca. No se descartan tormentas eléctricas.</p>
CARIBE	<p><b>DOMINGO:</b> En la mayor parte de la región se pronostican condiciones secas, salvo en sectores de Bolívar, Sucre, Córdoba y Urabá donde se prevén lluvias durante algunas horas de la tarde y noche, acompañadas en algunos casos de actividad eléctrica.</p> <p><b>LUNES:</b> En horas de la mañana prevalecerá el tiempo seco, excepto en áreas de Sucre, Córdoba y Urabá donde se advierten precipitaciones que en algunos casos continuarán al finalizar la tarde y durante algunas horas de la noche. En sectores de Cesar, Magdalena y Bolívar se pronostican lluvias por la tarde y noche luego de una mañana seca.</p>
ARCHIPIÉLAGO DE SAN ANDRÉS, PROVIDENCIA Y SANTA CATALINA	<p><b>DOMINGO:</b> En el archipiélago predominará el tiempo seco con nubosidad variada durante la jornada.</p> <p><b>LUNES:</b> Cielo parcialmente nublado con precipitaciones ocasionales, inclusive no se descartan tormentas eléctricas.</p>
PACÍFICA	<p><b>Región Pacífica</b></p> <p><b>DOMINGO:</b> A lo largo de la región prevalecerán las condiciones nubosas con lluvias de variada intensidad a diferentes horas, acompañadas en algunos casos de descargas eléctricas.</p> <p><b>LUNES:</b> Cielo entre parcialmente nublado y nublado con precipitaciones, acompañadas en algunos casos de tormenta eléctrica, las lluvias más intensas pronosticadas al finalizar la tarde o por la noche.</p>
ORINOQUIA	<p><b>DOMINGO:</b> En gran parte de la región se pronostica tiempo seco, salvo en áreas del occidente del Meta donde se estiman precipitaciones entre ligeras y moderadas a diferentes horas. En la noche no se descartan lluvias dispersas en el occidente de Casanare y Arauca y oriente de Vichada.</p> <p><b>LUNES:</b> En el día esperen condiciones secas, excepto en sectores del Meta donde se pronostican lluvias entre ligeras y moderadas temprano en la mañana, al final de la tarde y durante algunas horas de la noche.</p>

REGIÓN	PRONÓSTICO
OCEANO PACÍFICO	<b>DOMINGO:</b> En la mayor parte del área predominarán los cielos nublados con precipitaciones entre ligeras y moderadas, inclusive no se descarta actividad eléctrica. <b>LUNES:</b> En el centro y norte del Pacífico colombiano se esperan precipitaciones de variada intensidad, acompañadas en algunos casos de tormentas eléctricas, en el sur por el contrario predominará el tiempo seco con cielo parcialmente nublado.
MAR CARIBE	<b>DOMINGO:</b> Cielo entre despejado y parcialmente cubierto con condiciones secas, salvo enfrente del litoral de Córdoba y Urabá donde se esperan precipitaciones a diferentes horas, especialmente de la tarde y noche, con actividad eléctrica en algunos casos. <b>LUNES:</b> En gran parte de la zona marítima colombiana se prevé tiempo seco, salvo enfrente del litoral de Bolívar, Sucre, Córdoba y Urabá donde se estima precipitaciones acompañadas inclusive de actividad eléctrica. En el área del archipiélago se pronostican lluvias esporádicas.
INSULAR PACÍFICO	<b>DOMINGO:</b> En Malpelo y Gorgona se espera abundante nubosidad con precipitaciones y tormentas eléctricas intermitentes. <b>LUNES:</b> En Gorgona y Malpelo se pronostican cielos nublados la mayor parte del tiempo con lluvias a diferentes horas y probabilidad de actividad eléctrica.
AMAZÓNICA	<b>DOMINGO:</b> En la mañana y hasta entrada la tarde prevalecerán las condiciones secas luego se pronostican lluvias en el oriente de la región en sectores de Guainía, Vaupés y Amazonas. En la noche no se descartan precipitaciones dispersas en el occidente de Putumayo y Caquetá. <b>LUNES:</b> A lo largo del Piedemonte amazónico, a la altura de Caquetá y Putumayo y en sectores de Guaviare, Guainía, Vaupés y Amazonas se esperan precipitaciones a diferentes horas, inclusive no se descarta actividad eléctrica.

## ALERTAS VIGENTES Y PRODUCTOS ADICIONALES

Para mayor información sobre el pronóstico del estado del tiempo, informes técnicos diarios, comunicados especiales, mapas diarios de temperaturas máximas y mínimas e información diaria de precipitación se sugiere consultar los siguientes enlaces:

- [MAPA DIARIO DE TEMPERATURA MÁXIMA.](#)
- [MAPA DIARIO DE TEMPERATURA MÍNIMA.](#)
- [INFORMACIÓN DIARIA DE PRECIPITACIÓN Y TEMPERATURA DE LOS PRINCIPALES AEROPUERTOS DEL PAÍS.](#)
- [MOSAICO MAPAS DE PRECIPITACIÓN DIARIA EN MILÍMETROS.](#)

## REGIÓN CARIBE

**ALERTA NARANJA:** INCENDIOS DE LA COBERTURA VEGETAL

Amenaza baja a moderada de ocurrencia de incendios de la cobertura vegetal en zonas de bosques, cultivos y pastos, localizados en los siguientes municipios y sectores aledaños:

DEPARTAMENTO	MUNICIPIOS
ATLANTICO	Barranquilla, Galapa, Repelón, Puerto Colombia y Tubará.
BOLIVAR	Magangué, Santa Rosa del Sur y Simití.
CESAR	Agustín Codazzi, Astrea, Becerril, Bosconia, El Copey, El Paso, La Paz, Manaure Balcón del Cesar, Pueblo Bello, San Diego y Valledupar.
CORDOBA	Montelíbano
LA GUAJIRA	Albania, Barrancas, Dibulla, Distracción, El Molino, Fonseca, Hato Nuevo, La Jagua del Pilar, Maicao, Manaure, Riohacha, San Juan del Cesar, Uribia, Urumita y Villanueva.
MAGDALENA	Algarrobo, Aracataca, Ariguani (El Difícil), Fundación, Nueva Granada, Pijío del Carmen, Sabanas de San Angel, Santa Ana, Santa Marta, Sitionuevo
SUCRE	Corozal, Morroa, San Juan de Betulia (Betulia)

**ALERTA NARANJA:** NIVELES ALTOS EN LA CUENCA BAJA DEL RÍO MAGDALENA

En la cuenca baja del río Magdalena prevalece los niveles altos como consecuencia de los aportes provenientes de la cuenca media y también por las precipitaciones sectorizadas en la región Caribe. Aunque esta condición hidrológica aún no ha generado afectaciones, se considera normal para esta época del año, se recomienda a los pobladores ribereños del sector comprendido entre Gamarra (Cesar) y la desembocadura en el mar Caribe, en especial para:

- **Atlántico:** Palmar de Varela, sectores aledaños a las ciénagas La Luisa y La Chepa, en el sector suroccidental del departamento. El nivel de alerta vigente se extiende para los municipios de Bohórquez, Campo de La Cruz, Santa Lucía, Suán, Candelaria, Santo Tomás, Manatí y Puerto Colombia; igual situación se presenta en sectores ribereños bajos del Canal del Dique. Adicionalmente se presentan incrementos importantes de la Ciénaga del Guájaro y en la Ciénaga El Totumo, lo cual puede generar inundaciones lentas en los municipios de Repelón y Luruaco.
- **Bolívar:** San Felipe y El Salto, ubicados en la margen derecha del brazo de Mompóx; Magangué, San Pablo, Calamar, Cantagallo y Hatillo de Loba (corregimientos de San Miguel y Juana Sánchez en la margen derecha de Brazo de Loba).
- **Cesar:** Gamarra en sectores rurales y urbanos del municipio, especialmente en el corregimiento de Capulco; adicionalmente, poblaciones ribereñas de la Ciénaga de Zapatosa, como Chimichagua y Saloa.
- **Magdalena:** Belén en la Ciénaga de Zapatosa, Tenerife, Santa Ana, Pedraza, El Banco y Plato.

**ALERTA NARANJA:** NIVELES ALTOS EN LA CUENCA BAJA DEL RÍO CAUCA

Continúa este nivel de alerta, sin embargo, se observa que en la cuenca han disminuido los niveles en los últimos días y se evidencia disminución de lluvias en la cuenca alta y media del río Cauca. Sin embargo, los niveles continúan altos, con tendencia estable, especialmente entre los municipios de Nechi (Antioquia) hasta Pinillos (Bolívar). Se recomienda especial atención a los sectores ribereños bajos de los corregimientos de Margento (municipio de Cauca, Antioquia) y Colorado (municipio de Nechi, Antioquia), lo mismo que la población de La Raya localizado en la confluencia del río Cauca y el Caño Rabón donde se reportaron afectaciones. Se prevé que esta condición hidrológica continúe para las próximas semanas y se resalta que es normal para esta época del año.

**ALERTA AMARILLA:** PROBABILIDAD DE CRECIENTES SÚBITAS EN EL RÍO ATRATO

Continúa este nivel de Alerta Amarilla debido a las fluctuaciones en los niveles del río Atrato, por cuanto se registran precipitaciones de carácter ligero sobre del departamento de Chocó. Por tanto, existe la probabilidad de que se incrementen nuevamente los niveles especialmente en el río Atrato y en varios de sus afluentes entre ellos: río Quito, Mumbi y Mumbaradó. Se recomienda especial atención en los sectores ribereños bajos comprendidos entre Quibdó y Vigía del Fuerte (Chocó), ante la eventualidad de crecientes súbitas.

## REGIÓN ANDINA

**ALERTA NARANJA:** DESLIZAMIENTOS DE TIERRA.

Amenaza moderada por deslizamientos de tierra áreas inestables localizadas en el departamento de:

DEPARTAMENTO	MUNICIPIOS
CALDAS	Samaná.
NORTE DE SANTANDER	Salazar

**ALERTA NARANJA:** INCENDIOS DE LA COBERTURA VEGETAL

Amenaza baja a moderada de ocurrencia de incendios de la cobertura vegetal en zonas de bosques, cultivos y pastos, localizados en los siguientes municipios y sectores aledaños:

DEPARTAMENTO	MUNICIPIOS
ANTIOQUIA	Arboletes y Turbo.
BOYACA	Almeida, Chivor, Chinavita, Garagoa, Guateque, Guayatá, La Capilla, Labranzagrande, Macanal, Miraflores, Pachavita, Paya, Siachoque, Somondoco, Sutatenza, Toca, Tenza y Úmbita.
CUNDINAMARCA	Chocontá, Fomeque, Gama, Gachetá, Guatavita, Machetá, Manta, Junín, San Bernardo, Sesquilé, Suesca, Tibirita, Ubalá, Ubaque y Villapinzón
SANTANDER	Capitanejo, Curti, San Gil, San Miguel.

## REGIÓN PACÍFICA

**ALERTA NARANJA:** DESLIZAMIENTOS DE TIERRA.

Amenaza moderada por deslizamientos de tierra áreas inestables localizadas en los departamentos:

DEPARTAMENTO	MUNICIPIOS
CAUCA	El Tambo, López de Micay, y Timbiquí.
CHOCO	Alto Baudó (Pie de Pato), Atrato (Yuto), Bahía Solano (Mutis), Bojayá (Bellavista), Lloró, Medio Atrato (Betú), Nuquí, Quibdó y Río Quito (Paimadó).
NARIÑO	Barbacoas y Ricaurte.

## REGIÓN ORINOQUIA

**ALERTA NARANJA:** INCENDIOS DE LA COBERTURA VEGETAL

Amenaza baja a moderada de ocurrencia de incendios de la cobertura vegetal en zonas de bosques, cultivos y pastos, localizados en los siguientes municipios y sectores aledaños:

DEPARTAMENTO	MUNICIPIOS
ARAUCA	Tame.
CASANARE	Aguazul, Hato Corozal, Nunchía, Orocué, Paz de Ariporo, Pore, San Luis de Palenque, Tauramena, Trinidad y Yopal.

## REGIÓN AMAZÓNICA

**ALERTA NARANJA:** DESLIZAMIENTOS DE TIERRA.

Amenaza moderada por deslizamientos de tierra áreas inestables localizadas en los departamentos:

DEPARTAMENTO	MUNICIPIOS
PUTUMAYO	Mocoa y Villagarzón.

## MAR CARIBE

**ALERTA AMARILLA:** OLEAJE Y VIENTO

En horas de la noche de hoy y madrugada de mañana se espera incremento en la altura del oleaje, entre 3.0 – 4.0 metros y en la velocidad del viento, entre 20 - 30 nudos, en el centro y occidente del Mar Caribe colombiano, aguas adentro, situación que favorecerá condiciones de riesgo para la travesía en embarcaciones de poco calado, se sugiere a pescadores y usuarios consultar con las Capitanías de puerto.

**ALERTA AMARILLA:** PLEAMAR

Desde el día de mañana y hasta el próximo 07 de diciembre del presente año se espera una de las pleamares más significativas del mes en el litoral Caribe nacional, asociada con la marea astronómica

## OCEANO PACÍFICO

### ALERTA AMARILLA: TIEMPO LUVIOSO

Para el día de hoy en amplios sectores del área marítima nacional se prevén condiciones lluviosas durante la jornada con posibilidad en algunos casos de tormentas eléctricas y rachas de viento por lo que se recomienda a pescadores y usuarios de pequeñas embarcaciones consultar con las Capitanías de puerto antes de zarpar.

Omar FRANCO TORRES, Director General  
Christian EUSCÁTEGUI COLLAZOS, Jefe Oficina del Servicio de Pronósticos y Alertas

\*\*\*\*\*  
Profesionales de turno:

Daniel USECHE, María Inés CUBILLOS, Henry ROMERO, Luis MORENO y Jhon J. VALENCIA.

Internet: <http://www.ideam.gov.co>  
Correos electrónicos: [servicio@ideam.gov.co](mailto:servicio@ideam.gov.co), [alertas@ideam.gov.co](mailto:alertas@ideam.gov.co)  
Calle 25 d # 96b - 70, piso 3. Bogotá, D.C.  
Teléfono: 3527160 ext. 1334-1336.

Siganos en: Twitter: @IDEAMColombia; Facebook: [www.facebook.com/ideam.instituto](http://www.facebook.com/ideam.instituto)  
YouTube: Canal de Instituto IDEAM / <http://www.youtube.com/user/InstitutoIDEAM>

**ALERTA ROJA. PARA TOMAR ACCIÓN** Advierte a los sistemas de prevención y atención de desastres sobre la amenaza que puede ocasionar un fenómeno con efectos adversos sobre la población, el cual requiere la atención inmediata por parte de la población y de los cuerpos de atención y socorro. Se emite una alerta sólo cuando la identificación de un evento extraordinario indique la probabilidad de amenaza inminente y cuando la gravedad del fenómeno implique la movilización de personas y equipos, interrumpiendo el normal desarrollo de sus actividades cotidianas.

**ALERTA NARANJA. PARA PREPARARSE** Indica la presencia de un fenómeno. No implica amenaza inmediata y como tanto es catalogado como un mensaje para informarse y prepararse. El aviso implica vigilancia continua ya que las condiciones son propicias para el desarrollo de un fenómeno, sin que se requiera permanecer alerta.

**ALERTA AMARILLA. PARA INFORMARSE** Es un mensaje oficial por el cual se difunde información. Por lo regular se refiere a eventos observados, reportados o registrados y puede contener algunos elementos de pronóstico a manera de orientación. Por sus características pretéritas y futuras difiere del aviso y de la alerta, y por lo general no está encaminado a alertar sino a informar.

**CONDICIONES NORMALES** Indica que no existe ninguna clase de alerta para la región o zona mencionada.

°C: grados Celsius; m: metros; mm: milímetros; msnm: metros sobre nivel del mar;

Km/h: kilómetros por hora

GOES: Geostationary Operational Environmental Satellites (Satélite Geoestacionario Operacional Ambiental).

GOES-13 es el designado GOES-Este, localizado en 75° W sobre el ecuador geográfico.

HLC: hora local colombiana

PNN: Parque Nacional Natural; SFF: Santuario de Fauna y Flora